

Der Projektmanager 2.0

Führung und Beziehungsgestaltung im Projekt



„Projekte scheitern im Allgemeinen nicht am Fachverstand, sondern an den sozialen Beziehungen im Projektsystem.“

Der Einstieg in die Projektarbeit erfolgt meist aufgrund eines wichtigen Fachwissens. In der weiteren Ausbildung und im gelebten Projektalltag findet dann häufig eine Konzentration auf die projektspezifische, methoden- und werkzeugorientierte Kompetenz des Projektmanagers statt. Ähnlich wie bei der Weiterentwicklung des Web zum Web 2.0, geht es in diesem Lehrgang für die TeilnehmerInnen um die Themen Interaktion und Beziehungsgestaltung in Projekten.

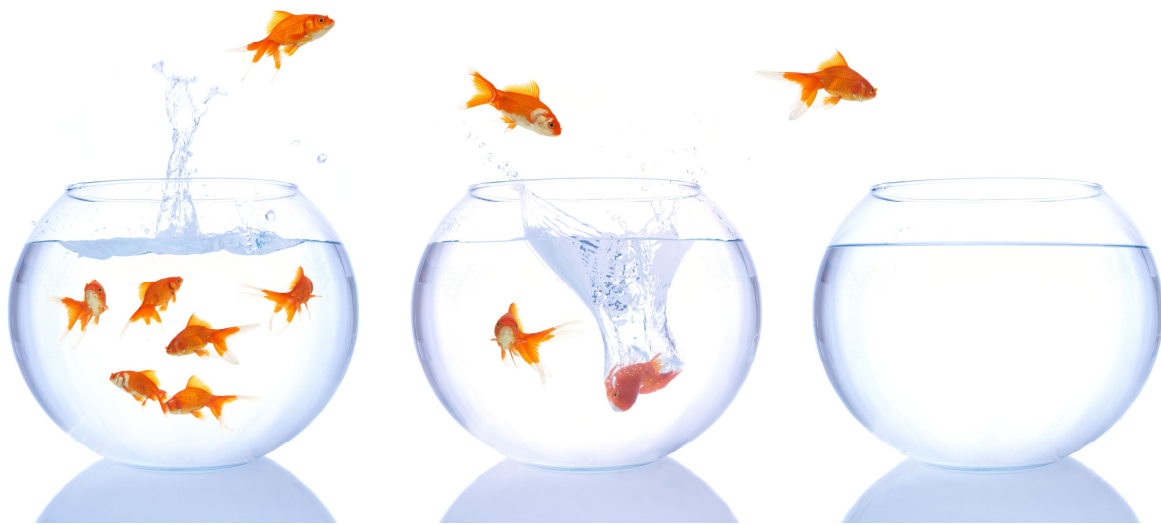
Erfolgreiche ProjektmanagerInnen berücksichtigen neben den fachlichen und sachlichen Grundlagen in hohem Maße den Faktor Mensch. In Projekten zu wirken heißt, mit Organisationen und Menschen unterschiedlichster Richtungen partnerschaftlich zusammenzuarbeiten. Je komplexer ein Projekt ist, umso mehr müssen neben der projektspezifischen, fachorientierten Arbeitsweise auch die sozialen und emotionalen Aspekte des Faktors Mensch im Projekt berücksichtigt werden.

Dieser Lehrgang vermittelt ein weitergehendes Verständnis hinsichtlich Führung, Aufbau und Zusammenspiel von Teams und Organisationen, Beziehungsgestaltung, sowie sozialer und emotionaler Kompetenz.

Welche Zielsetzung hat dieser Lehrgang?

Dieser fachübergreifende Lehrgang geht auf die Spannungsfelder in der Projektarbeit ein. Diese bauen sich zwischen Fachorientierung und Interdisziplinarität, Organisation und Mensch, Zielorientierung und Flexibilität, Beharrung und Veränderung auf. Damit umzugehen erfordert sowohl ein umfassendes Verständnis von Organisationen und Situationen im (zwischen-) menschlichen Bereich, als auch die Fähigkeit zur Reflexion.

Neben inhaltlichen Konzepten des Managements und der Organisationsentwicklung werden wir in diesem Lehrgang auch mit verschiedenen Methoden und Ansätzen aus der Humanpsychologie, den Kommunikationswissenschaften und aktuellen Erkenntnissen der (Gehirn-) Forschung arbeiten.



Auf die Anliegen aus der Projektpraxis der TeilnehmerInnen wird besonders Bezug genommen. Wir arbeiten an und mit den Situationen aus den konkreten Projekten der TeilnehmerInnen. So können Erfahrungen in der Gruppe ausgetauscht und die Inhalte der einzelnen Module direkt in den Arbeitsalltag übernommen werden.

Ergänzt wird dies durch Übungen, welche es den TeilnehmerInnen ermöglichen, in einem geschützten Rahmen andere Verhaltensweisen auszuprobieren. Neben kurzen Inputs durch den /die TrainerIn steht für den persönlichen Entwicklungsprozess ausreichend Raum zur Diskussion und Reflexion zur Verfügung.

Für wen ist dieser Lehrgang gedacht?

Erfahrene ProjektmanagerInnen / ProjektleiterInnen / Projektsteuerer, die ihre emotionalen, sozialen, organisatorischen und damit systemischen Kompetenzen für die Aufgaben in Projekten reflektieren und erweitern möchten.

Aufbau des Lehrgangs - Termine und Themenkreise

Dieser Lehrgang besteht aus **6 Modulen zu je 2 Tagen**:

Modul 1: Beziehungsgestaltung in Projekten **28. + 29. März 2012**

Beziehungsgestaltung über Kommunikation und Vertragsarbeit: Zusammenhang von Denken, Fühlen und Handeln / Typen von Verträgen und Arbeitsvereinbarungen / Einfluss der Persönlichkeit / Gestaltung der Kommunikationsprozesse in Projekten

Modul 2: Führung im Projektsystem **09. + 10. Mai 2012**

Führungsaufgaben und -kompetenzen im Projekt / Rollen im Projektsystem / Führungsstil und Persönlichkeit / Einfluss der Umfeldorganisationen auf das Projektsystem

Modul 3: Mannschaftsidee vor Einzelkönnertum **20. + 21. Juni 2012**

Von der Gruppe zum Team / Arbeiten im Team / Entwicklung und Förderung von Teams / Motivation im Team / Besonderheit virtuelle, verteilte Projektteams

Modul 4: Veränderungen und Widerstand **12. + 13. September 2012**

Veränderungen in und durch Projekte / Psychologie von Veränderungsprozessen / Grundstrategien der Veränderung / Entstehung von und Umgang mit Widerstand

Modul 5: Macht und Einflussnahme **17. + 18. Oktober 2012**

Formen der Macht / Interessens(k)rampf oder Kooperation zwischen Organisationen und Projektsystem / Strategien der Einflussnahme / Die Macht der Ohnmächtigen

Modul 6: Beziehungsgestaltung zu mir **28. + 29. November 2012**

Verträge mit mir / Selbstmotivation / Persönliche Ressourcen- und Zeitstrukturierung/ Umgang mit Stress und Leistungsdruck / Work Life Interplay

Zusätzlich stehen jeder Teilnehmerin / jedem Teilnehmer **zwei persönliche Einzelcoachingstunden**

zur Verfügung. Die Termine werden mit der Lehrgangleiterin vereinbart und sind bis längstens 3 Monate nach dem Lehrgangsabschluss gültig.



Seminarzeiten:

Beginn am ersten Tag: (Mi.) 10 Uhr
Ende am zweiten Tag: (Do.) 17 Uhr

Lehrgangsführerin: Susanne Alt, DI, Dipl. Wirtsch.-Ing.

Unternehmensberaterin, Trainerin und Coach

Zertifizierte Trainerin für Erwachsenenbildung

Zertifizierter Coach nach europäischem Standard

Transaktionsanalytikerin für Organisation in Ausbildung



Die Basis meiner Arbeit bilden verschiedene interdisziplinäre Ausbildungen: Die Sicht der Ingenieurin habe ich mit der Sicht der Betriebswirtin verbunden. Die Ausbildung im Bereich der systemischen Transaktionsanalyse stärkte mein Verständnis für (zwischen-)menschliche und organisationale Aspekte. Denk- und Handlungsmodelle dieser humanpsychologischen Richtung bilden die Grundlage für meine Arbeit mit Menschen und Organisationen.

Einen Großteil meiner beruflichen Laufbahn habe ich im Gebiet des Projektmanagements verbracht: Ich leitete und begleitete Projekte in verschiedenen Branchen mit unterschiedlicher Komplexität, Größe und Inhalt. Meine Erfahrungen als Führungskraft in Organisationen basieren auf der Tätigkeit sowohl in kleinen Unternehmen, als auch in einem internationalen Konzern.

Veranstaltungsort

Symposium Relaxresort Kothmühle

A – 3364 Neuhofen a.d. Ybbs / T: +43(7475)521125 / www.kothmuehle.at

Seminarpauschale pro Modul:

rd. EUR 170,- (zuzügl. Ust.) für Übernachtung, Vollpension, Pausenimbiss und –getränke

Lehrgangsgebühren

6 Module – 12 Seminartage inklusive 2 Coachingeinheiten: 3.900,- EUR zuzügl.

Ust. und Seminarpauschale Hotel. **Frühbucherrabatt** bei Buchung bis 15.12.2011: 5%

Vertragsbedingungen zum Lehrgang

Die Vertragsbedingungen zum Lehrgang senden wir Ihnen gerne zu. Sie können auch unter www.saltandmore.com eingesehen und heruntergeladen werden.



Auskunft und Anmeldung bei S.ALT & MORE

Ansprechpartnerin: Susanne Alt

über die Webseite: www.saltandmore.com

über Mail: office@saltandmore.com

per Post:

A – 2340 Mödling,

Brühlerstraße 51/3/6